

医疗保险参保登记

单位基本医疗保险参保登记

一、事项名称

单位基本医疗保险参保登记

二、服务对象

各类机关事业单位、企业、社会团体、民办非企业单位等用人单位。

三、办理方式

现场办理：汶上县医疗保险管理中心一楼（汶上县泉河路 856 号）；

四、办理流程

1. 单位向医保经办机构申报；
2. 医保经办机构受理审核，并反馈办理结果。

通过市场监管部门“一网通办”系统注册的企业，医保经办机构直接通过数据共享获取企业注册信息，为企业办理参保登记。

五、申办材料

1. 《基本医疗保险单位参保信息登记表》（加盖单位公章）1 份；
2. 统一社会信用代码证书或单位批准成立文件 1 份。

通过市场监管部门“一网通办”系统注册或注销，或实现与社保部门信息共享的，通过信息共享获取注册或注销信息，无需提交申报材料。

六、办理时限

即时办结。

七、监督电话

0537-7293008

八、服务质量及满意度测评

服务质量标准：按照我省医疗保障经办服务规范地方标准要求，对服务质量进行评价，评价内容包括：

1. 信息公开：公开发布服务指南、办事进程与结果查询渠道、监督电话等；

及时动态发布服务事项的改进和提升，阶段性更新服务事项。

2. 办事效率：对符合规定的申报当场受理、公开办理进度查询渠道、按规定时限办结、及时回复咨询投诉等。

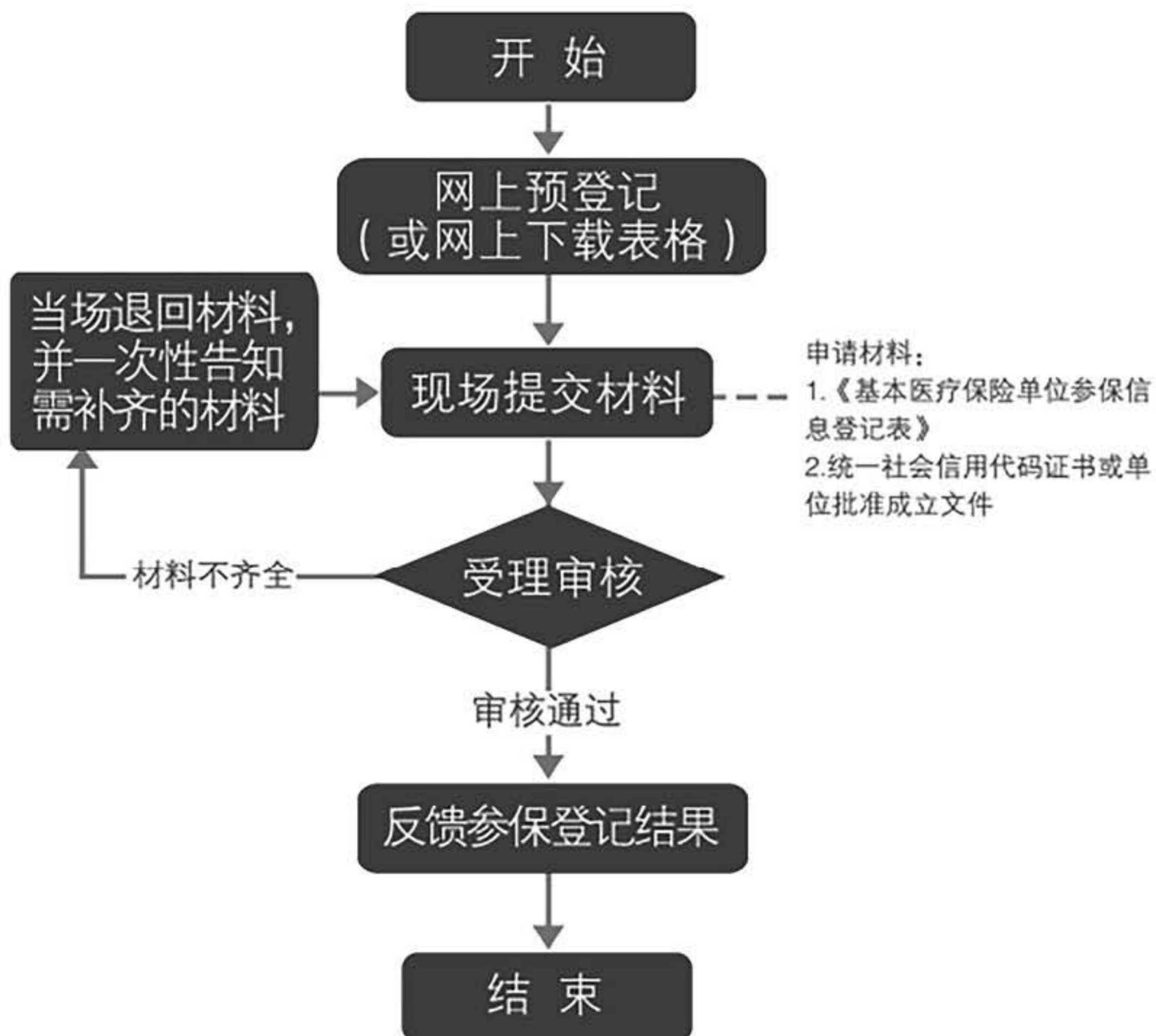
3. 依法依规办理：是否存在申请事项不予受理，擅自增加办理环节、办理条件和申报材料，逾期未办结，违规收费，违反廉洁从业要求等情况。

满意度测评：

1. 现场评价：服务窗口评价设备、总值班、举报投诉箱等渠道。

2. 互联网评价：“济宁医保”微信公众号满意度测评、济宁市医疗保障局网站（<http://sybj.jining.gov.cn>）“市长信箱”和“问政医保”栏目等渠道。

单位基本医疗保险参保登记办事流程图



职工基本医疗保险参保登记

一、事项名称

职工基本医疗保险参保登记

二、服务对象

各类机关事业单位、企业、社会团体、民办非企业单位等用人单位在职职工。

三、办理方式

1. 现场办理：

汶上县医疗保险管理中心一楼（汶上县泉河路 856 号）；

2. 网上办理：济宁市医疗保险单位网上服务系统（http://120.224.81.9:8080/hso/logonDialog_114.jsp）；待开通手机 APP、微信公众号等办理方式后及时向社会公布。

四、办理流程

1. 单位向医保经办机构申报；

2. 医保经办机构受理审核，并反馈办理结果；网上办理的系统自动审核并反馈办理结果。

五、申办材料

《职工基本医疗保险参保登记表》（含增加、中断、终止、恢复、在职转退休）（加盖单位公章）。

六、办理时限

即时办结。

七、监督电话

汶上县：0537-7293008

八、服务质量及满意度测评

服务质量标准：按照我省医疗保障经办服务规范地方标准要求，对服务质量进行评价，评价内容包括：

1. 信息公开：公开发布服务指南、办事进程与结果查询渠道、监督电话等；及时动态发布服务事项的改进和提升，阶段性更新服务事项。

2. 办事效率：对符合规定的申报当场受理、公开办理进度查询渠道、按规定时限办结、及时回复咨询投诉等。

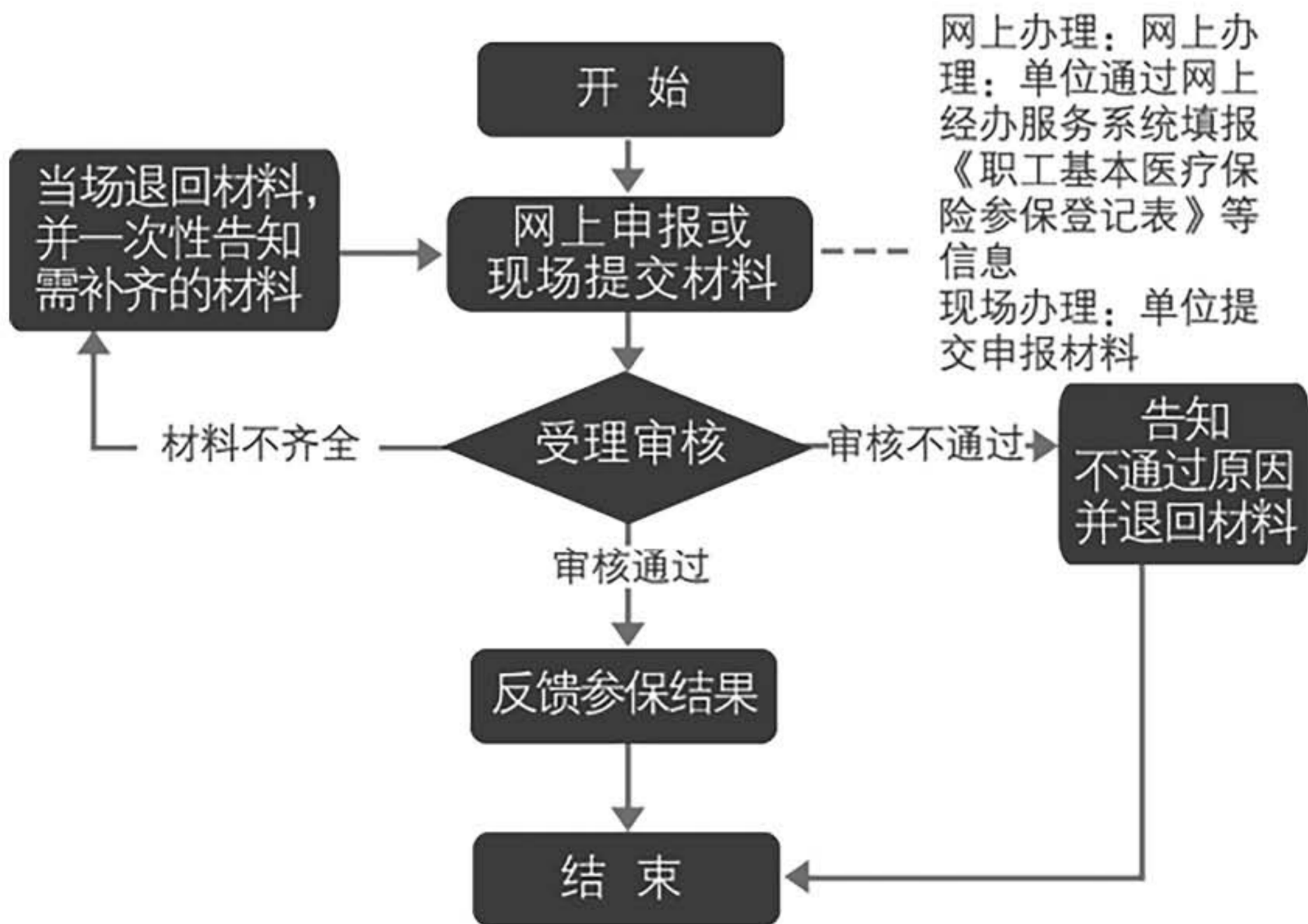
3. 依法依规办理：是否存在申请事项不予受理，擅自增加办理环节、办理条件和申报材料，逾期未办结，违规收费，违反廉洁从业要求等情况。

满意度测评：

1. 现场评价：服务窗口评价设备、总值班、举报投诉箱等渠道。

2. 互联网评价：“济宁医保”微信公众号满意度测评、济宁市医疗保障局网站（<http://sybj.jining.gov.cn>）“市长信箱”和“问政医保”栏目等渠道。

职工基本医疗保险参保登记办事流程图



灵活就业人员基本医疗保险参保登记

一、事项名称

灵活就业人员基本医疗保险参保登记

二、服务对象

灵活就业人员：法定劳动年龄的个体工商业户雇主及其雇工，以非全日制、临时性及弹性工作制等灵活形式就业的人员。

三、办理方式

1. 现场办理：

汶上县医疗保险管理中心一楼（汶上县泉河路 856 号）；

2. 网上办理：微信、支付宝“济宁医保”小程序；待开通网站办理、手机 APP、微信公众号等办理方式后及时向社会公布。

四、办理流程

灵活就业人员向医保经办机构或委托服务机构申报参保。

五、申办材料

1. 身份证、户口簿或居住证等有效身份证件；

2. 《职工基本医疗保险参保登记表》。

六、办理时限

即时办结。

七、监督电话

0537-7293008

八、服务质量及满意度测评

服务质量标准：按照我省医疗保障经办服务规范地方标准要求，对服务质量进行评价，评价内容包括：

1. 信息公开：公开发布服务指南、办事进程与结果查询渠道、监督电话等；及时动态发布服务事项的改进和提升，阶段性更新服务事项。

2. 办事效率：对符合规定的申报当场受理、公开办理进度查询渠道、按规定时限办结、及时回复咨询投诉等。

3. 依法依规办理：是否存在申请事项不予受理，擅自增加办理环节、办理条

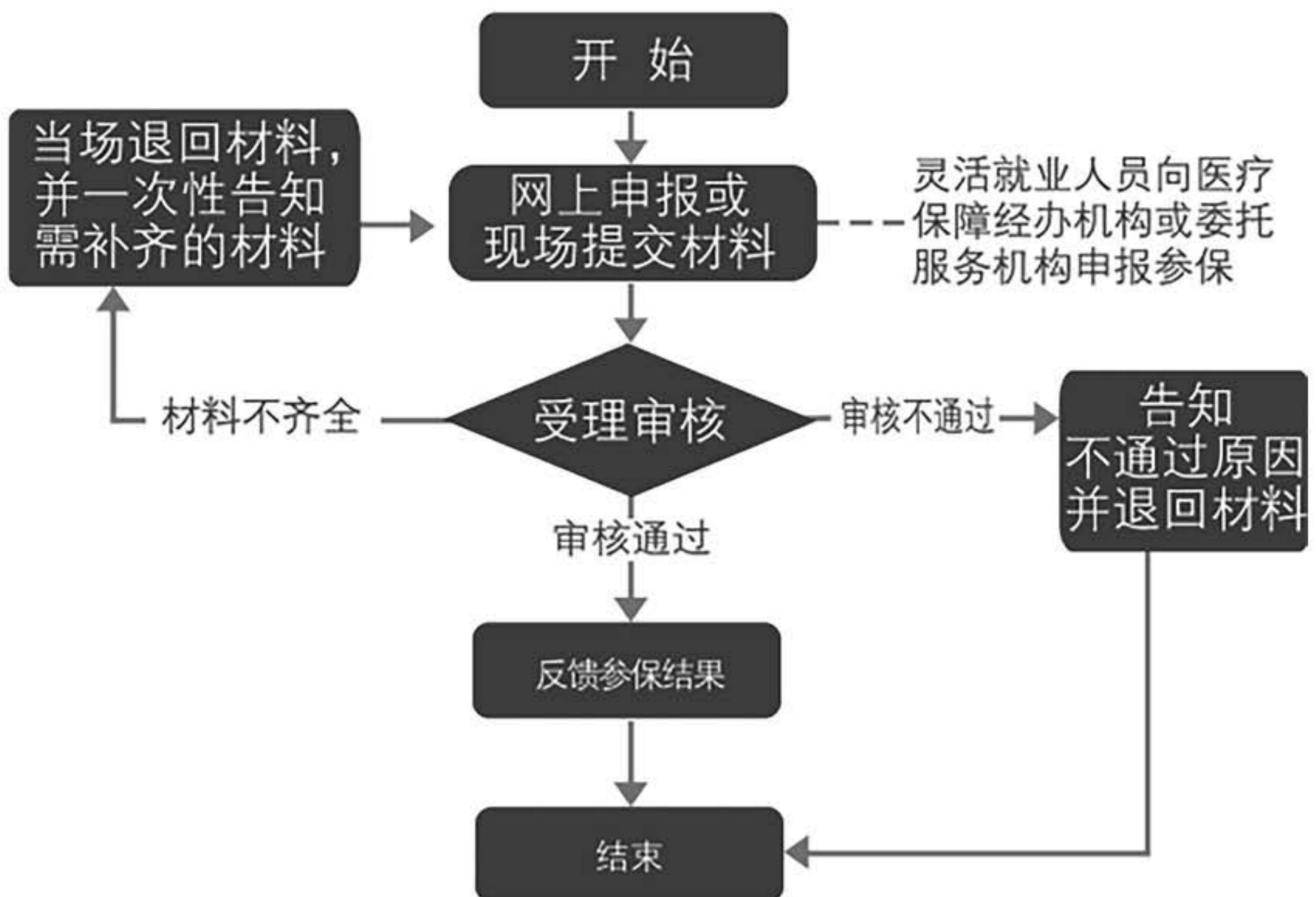
件和申报材料，逾期未办结，违规收费，违反廉洁从业要求等情况。

满意度测评：

1. 现场评价：服务窗口评价设备、总值班、举报投诉箱等渠道。

2. 互联网评价：“济宁医保”微信公众号满意度测评、济宁市医疗保障局网站（<http://sybj.jining.gov.cn>）“市长信箱”和“问政医保”栏目等渠道。

灵活就业人员基本医疗保险参保登记 办事流程图



单位变更登记

一、事项名称

单位变更登记

二、服务对象

因单位名称、住所（地址）、单位类型、隶属关系等信息事项发生变更的参保单位。

三、办理方式

1. 现场办理：

汶上县医疗保险管理中心一楼（汶上县泉河路 856 号）；

2. 网上办理：济宁市医疗保险单位网上服务系统（http://120.224.81.9:8080/hso/loginDialog_114.jsp）；待开通手机 APP、微信公众号等办理方式后及时向社会公布。

四、办理流程

1. 单位向医保经办机构申报变更；

2. 医保经办机构受理审核，反馈办理结果。

五、申办材料

变更：《医疗保险变更登记表》1 份；

六、办理时限

即时办结。

七、监督电话

0537-7293008

八、服务质量及满意度测评

服务质量标准：按照我省医疗保障经办服务规范地方标准要求，对服务质量进行评价，评价内容包括：

1. 信息公开：公开发布服务指南、办事进程与结果查询渠道、监督电话等；及时动态发布服务事项的改进和提升，阶段性更新服务事项。

2. 办事效率：对符合规定的申报当场受理、公开办理进度查询渠道、按规定时限办结、及时回复咨询投诉等。

3. 依法依规办理：是否存在申请事项不予受理，擅自增加办理环节、办理条

件和申报材料，逾期未办结，违规收费，违反廉洁从业要求等情况。

满意度测评：

1. 现场评价：服务窗口评价设备、总值班、举报投诉箱等渠道。

2. 互联网评价：“济宁医保”微信公众号满意度测评、济宁市医疗保障局网站（<http://sybj.jining.gov.cn>）“市长信箱”和“问政医保”栏目等渠道。

单位变更登记办事流程图

